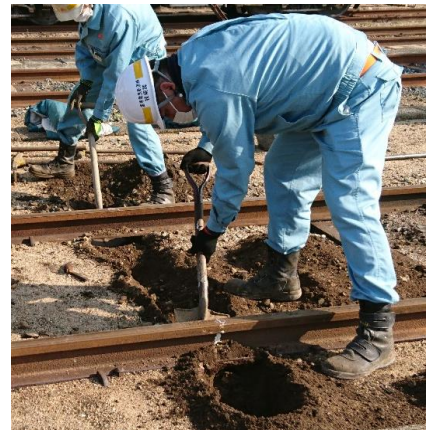


【2024年卒】新卒採用の募集

対象者	2024年3月に高等学校・専門学校を卒業予定の方
職種	①工務係 ②車両係
業務内容	①工務係 : 線路及びそれに付随する施設の管理、整備、修理など ②車両係 : 車両の保守、点検、整備など
雇用形態	正社員(雇用期間の定めなし)
必要な経験・資格等	①工務係 : 普通自動車運転免許 ②車両係 : 機械系・電気系学科等(あれば尚可)
賃金	基本給 181,050円(月平均所定労働日数:21.75日)他 実働に伴う各種手当
就業時間	8:30~17:20(うち休憩50分)就業場所は弊社所在地に同じ
休日等	完全週休二日制(シフト制)
選考等	採用人数 : ①工務係 1名 ②車両係 1名 応募書類 : 履歴書(写真添付) 選考方法 : 書類選考・筆記試験・面接試験(随時ご案内いたします)
その他	試用期間(3ヶ月)あり 期間内の賃金は所定の95% 宿直勤務あり(試用期間後) 労働組合あり 宿泊施設あり(社宅なし)

①工務係



・何をしている会社なの？

(事業内容・企業理念)

大阪市南部、堺市内を事業区域とした軌道事業

(天王寺駅前・恵美須町～浜寺駅前を結ぶ路面電車の運行)

・具体的な仕事内容は？(業務紹介)

○鉄軌道の線路・橋梁・構造物および、それに付随する設備の管理、整備、修理など。

○請負業者の指導・管理。

・先輩社員・若手社員の声(社員インタビュー)

電車の仕事といえまず思い浮かんでくるのが運転士や車掌でしょう。しかしその電車を安全に走らせ、お客様を目的地まで運ぶには線路のメンテナンスは欠かせません。

阪堺電気軌道の線路は昔からの古い線路から新しい線路まで多種多様にありますが、どの線路も故障や不具合を起こさないように日頃から点検整備し、お客様が安全に目的地まで行けるよう線路の下を力持ちとして仕事をしています。

『線路の点検なんて難しそう・・・』『知識がないと無理かも・・・』そんなことはありません。もちろん誰もが一からの状態で入社しています。先輩から手取り足取り教えてもらい、知識や技術が身に付いた時には、一人前の保線担当として色々な仕事ができるようになっていきます。

『自分がメンテナンスした線路を、電車がお客さまを運んで走っているな』ということが思える大変やりがいのある仕事だと思います。あなたと一緒に仕事ができる日を心待ちにしています。

・将来どうなるの？(キャリアモデル)

まず入社後の机上講習にて基礎知識や線路内作業中の安全確保等について学びます。その後、先輩社員と作業現場でのOJTを通して実務経験を積んでいただきます。ゆくゆくは独り立ちして現場責任者として請負業者の監督を任せられるようになります。

また、業務に必要な溶接やクレーン等の資格は社外での講習にて随時取得するので、経験を積みれば幅広い作業ができるようになります。

いずれは昇格試験・昇進試験を受けてステップアップを目指してください。

②車両係



・何をしている会社なの？ (事業内容・企業理念)

大阪市南部、堺市内を事業区域とした軌道事業
(天王寺駅前・恵美須町～浜寺駅前を結ぶ路面
電車の運行)

・具体的な仕事内容は？(業務紹介)

- 電車全般の日常点検作業
(機器・部品のメンテナンス)
- 洗車作業
- 故障・不具合・劣化箇所の修繕作業
- 車体塗装補修作業

・先輩社員・若手社員の声(社員インタビュー)

あなたが普段利用している電車。電車の仕事といえま
ず浮かんでくるのが運転士。運転士が自分の行きたいと
ころまで連れて行ってくれますが、電車も機械。何も手
入れせずずっと使い続けていたら故障や不具合が起
こってしまいます。

阪堺電気軌道の電車は古い車両から新しい車両まで多
種多様にありますが、どの電車も故障や不具合を起こさ
ないように日頃から点検整備し、お客さまが安全・安心に
目的地まで行けるよう縁の下の力持ちとして仕事をし
ています。

『電車の点検なんて難しそう・・・』『知識がないと無理か
も・・・』そんなことはありません。もちろん誰もが一からの状
態で入社しています。あなたと年齢の近い若手社員が多
く活躍し、その先輩から手取り足取り教えて頂き、たくさ
ん学んで知識や技術が身に付いた時には、一人前の整備
士として色々な作業ができるようになっています。

『自分が検査した電車が今日も故障や不具合がなく元気
にお客さまを運んで走っている』ということが思える大変
やりがいのある仕事です。あなたと一緒にやりがいのある
仕事ができる日を心待ちにしています。

・将来どうなるの？(キャリアモデル)

まずは電車の日常点検作業業務を1～2年
程度担当し、各機器の整備・検査方法等
の基本を学び、その後故障・不具合発生
時の調査および修理業務や劣化箇所の修
繕作業を数年担当します。

業務に必要な資格や免許は社外の技能
講習や特別教育にて取得し、旋盤や溶接
など工作機械を駆使し、部品の製作や修
理ができるようになります。

一通りの経験を積むと、リーダーとして現
場を引っ張る存在になります。